




-  your idea...
-  our solutions...
-  your success...

**EASY** SA



## Fabriquer vos cames aujourd'hui ... et demain !

- ✓ avec une réplique actualisée et conviviale des logiciels connus
- ✓ en conservant toutes vos cames existantes
- ✓ avec des solutions actuelles garantissant les évolutions et le service à long terme
- ✓ avec les technologies **CNC** les plus récentes pour une meilleure finition des cames et des décolletages plus précis et plus rapides
- ✓ avec la modularité qui s'adaptera à vos besoins réels
- ✓ avec l'ouverture pour s'intégrer à votre entreprise
- ✓ conforme aux standards pour documenter de vos travaux
- ✓ et la pérennité pour votre entreprise à un prix unique et avantageux

### DIAMATIC






### CAMATIC



### USINAGE



-  your idea...
-  our solutions...
-  your success...



# DIAMATIC : calcul du diagramme

Diamatic assiste l'opérateur pour définir le jeu de cames nécessaire à l'usinage d'une pièce sur les décolleteuses Tornos, Bechler Petermann, Esco,

....

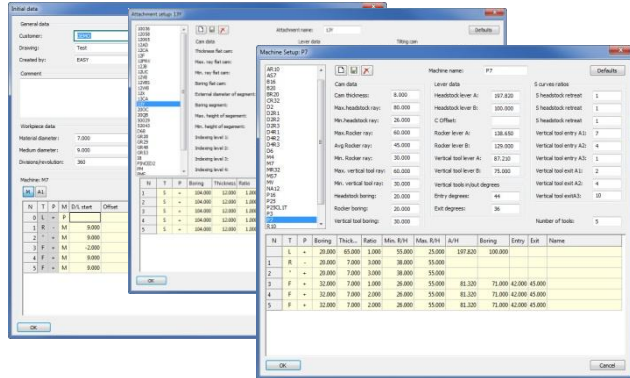
Cette assistance consiste à répartir les usinages de la pièce à réaliser et à les représenter sur le diagramme, puis à générer les données de chacune des cames nécessaires pour la décolleteuse choisie et à les mettre à disposition de Camatic puis de la CNC pour l'usinage des cames.

Les configurations de machines et d'appareils disponibles peuvent être modifiées ou étendues en fonction des besoins. Les cames coupées et bascules peuvent être divisées pour une utilisation de 1 à 9 béc.

N	E	P	L	OPC	Comment	Tool offset	Path	Diam/Leng	Chip	Revol	Dia	Cam	Ila	Deg	From	To
5					OPC					6				6	0	6
6					RHS 18+18-18 8MM		-19.800	0.000		7	15.1			15	6	21
7					CLC					10				10	21	31
8					< D03 COUPEUR	1.310	0.620	0.0350		4	3.1			3	31	34
9					AMP ANGLE A/ANT	0.300	0.300	0.0180		17				3	35	38
10					DWL					2				2	38	40
11					M03 COUPEUR	4.190	9.090			22	22			22	40	62
12	1				E04	-4.500	0.000							62	62	62
13					AMP CENTRAGE	1.100	1.400	0.0350		31				6	62	68
14					DWL					2				68	70	70
15					R0H	-1.100	0.300			7	3.1			3	70	73
16					X04 CENTREUR	4.500	9.000			20	20			20	73	93
17	1				E11 MEUCHE Ø 1.5	0.000	0.000							93	93	93
18					AMP PERCEUSE	19.000	19.300	0.1000		190				30	93	132
19					DWL					2				132	134	134
20					RHS	-19.300	0.000			7	15.1			15	134	149
21	<	1			X11	0.000	0.000							134	134	134
22					E01	-3.400	2.200			10	12.1			12	147	158
23					AMP TOURNAJE Ø 2.21	0.120	0.500	0.0300		21				4	158	163
24					DWL					1				163	164	164
25					OT1	2.873								16	164	168
26					AMP	0.190	1.900	0.0180		70				16	164	168

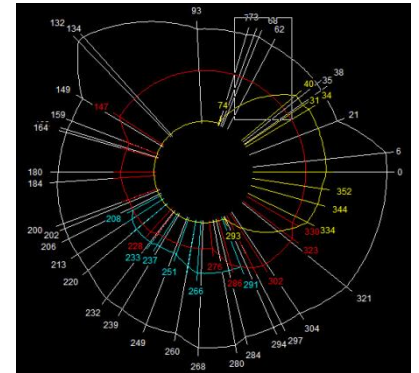
## Configuration de la machine et des appareils

Jusqu'à 9 appareils avec chacun jusqu'à 9 outils

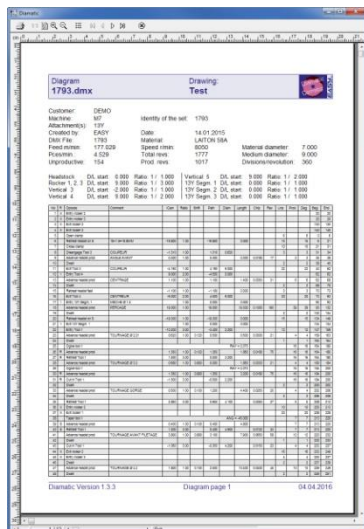


## Visualisation graphique

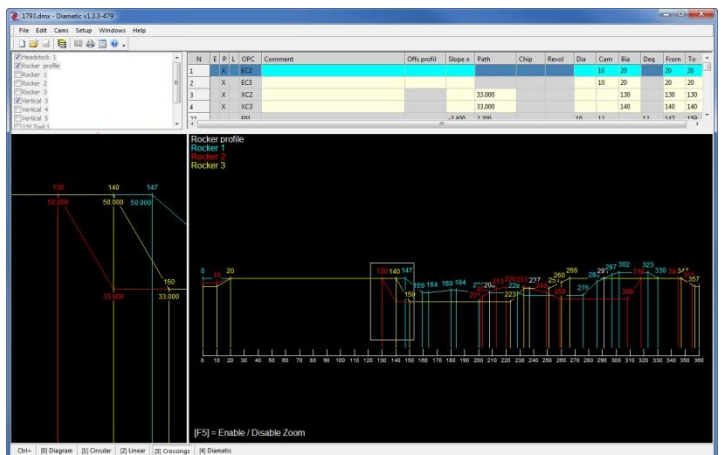
- circulaire
- linéaire
- zoom interactif
- croisements






## Impressions



## Edition des croisements de cames dans la vue graphique



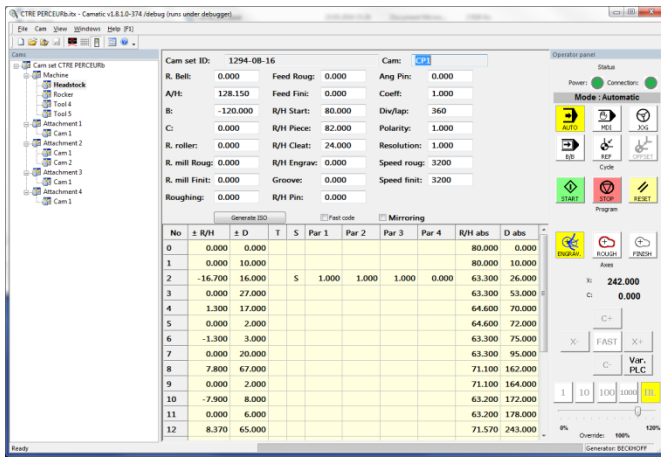
-  your idea...
-  our solutions...
-  your success...



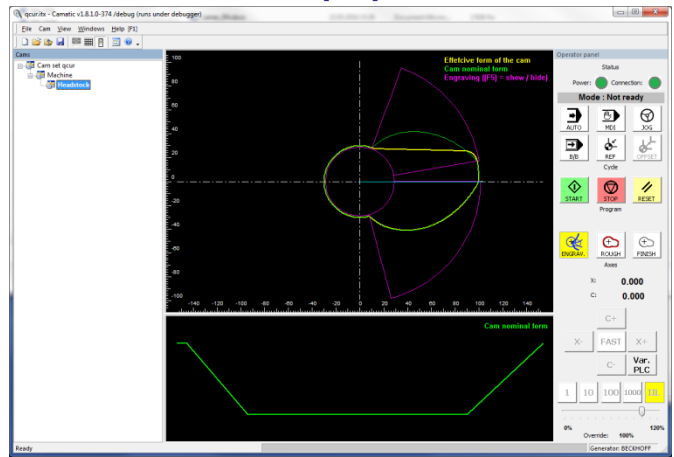
## CAMATIC : programmation de l'usinage

Camatic assiste l'opérateur pour **créer** une nouvelle came, pour **éditer** les cames générées par Diamatic ou pour y **ajouter** un gravage spécifique. Il permet de visualiser les contours de la came et le gravage. Le programme d'usinage, généré sous forme de **code ISO** peut être transféré à la CNC intégrée ou à une fraiseuse externe. La génération du **code ISO** est configurable pour offrir une ouverture vers les fraiseuses conventionnelles.

### Edition



### Graphique



## Retrofit CNC : usinage

Le retrofit électrique comprend l'armoire électrique entièrement équipée, les moteurs d'entraînement des axes et un écran/clavier/souris.

L'armoire électrique comprend une CNC basée sur PC, des servovariateurs pour l'entraînement des axes, un convertisseur de fréquence pour la broche et les éléments nécessaires pour les fonctions annexes telles que le serrage, l'arrosage, etc ...

Les moteurs d'entraînement des axes sont des servomoteurs AC brushless.



### Avant



### Après





your idea...



our solutions...



your success...



## La sécurité d'une référence en décolletage

### Compatibilité

Fonctionnalités des versions originales DOS, importation des cames réalisées avec des logiciels Macor, VNSA.

### Windows

Les principales fonctions des anciennes versions, intégrées dans l'environnement Windows, offrent le confort d'utilisation aux nouveaux utilisateurs et préservent les habitudes et les compétences des utilisateurs chevronnés.

### Pérennité

Les évolutions, nouvelles fonctions et mises à jour sont disponibles régulièrement et peuvent être téléchargées et installées simplement.

### Qualité

Comme tous les produits EASYsa, Diamatic et Camatic ont été vérifiées, éprouvées et validées par nos propres ingénieurs et par de nombreux utilisateurs.

### Livrables

<i>Article</i>	<i>Description</i>
3215	Diamatic, licence de base, perpétuelle
3405	Diamatic, nième licence perpétuelle
3241	Camatic, licence perpétuelle
3239	Camatic, option graphique
3242	Camatic, kit retrofit avec CNC Beckhoff
3958	Camatic, Kit retrofit pour CNC Fanuc
3217	Diamatic, licence limitée à 1 mois
3219	Diamatic, licence limitée à 3 mois

Faites-nous part de vos intérêts et de vos besoins et nous vous soumettrons une offre personnalisée